



Studio Apostoli

## Oltre Covid-19 per un nuovo rapporto fra luce e benessere

Da sempre, quando parliamo di benessere nella sua accezione più completa intendiamo il benessere della persona, ma anche la sua tutela e la possibilità di offrire soluzioni progettuali al cui centro ci sia sempre, appunto, l'individuo. In questo senso l'emergenza sanitaria non farà altro che accentuare l'obiettivo e spingere ad un'ulteriore specializzazione chi lavora - come noi - al project management e all'Interior Design, con competenze sempre più evolute per tutte le figure coinvolte nel progetto.

Se da una parte è ovvio che gli spazi del benessere subiranno necessariamente un maggior frazionamento, con l'individuazione di zone più piccole in grado di assorbire delle 'Private SPA' o 'Suite SPA' all'interno di strutture più ampie, dall'altro saranno indispensabili gli apporti di impiantisti e professionisti dell'illuminazione nonché degli stessi gestori, che dovranno saper guidare una macchina complessa, creando e rispettando protocolli definiti.

L'aspetto degli impianti è di fondamentale importanza - le canalizzazioni dell'aria e dell'acqua devono essere continuamente sanificate, al fine di non veicolare il virus - ma anche la componente illuminotecnica non è affatto secondaria. Abbiamo sempre immaginato le SPA come ambienti nei quali il benessere psicofisico della persona è reso possibile anche dalla luce soffusa, da spazi spesso scarsamente illuminati per far emergere, al contrario, gli stimoli provenienti dagli altri sensi. Con lo scenario post Covid-19 ci sarà un parziale ribaltamento della prospettiva: la luce dovrà infatti trasmettere allo stesso tempo emozione

e sicurezza, soprattutto in termini di igiene. I fruitori dei centri benessere dovranno essere certi che le superfici siano sanificate, che ciò che toccano o su cui si siedono sia perfettamente pulito e in questo senso - oltre all'utilizzo di materiali antibatterici - il lighting design svolgerà un compito fondamentale.

A questo proposito, abbiamo recentemente avviato una collaborazione con Voltaire Lighting Design per lo sviluppo del centro benessere di Palazzo Bernasconi: lo storico edificio milanese, risalente ai primi anni del '900, è infatti stato oggetto di un investimento immobiliare da parte del gruppo Cipriani che aprirà nel 2021 un hotel di lusso, con due ristoranti e una SPA di circa 1.000 m<sup>2</sup>. Con Jacopo Acciari, titolare dello studio Voltaire, stiamo quindi ragionando su quali compiti dovrà assolvere la luce e sull'effetto che dovrà avere nei differenti ambiti dell'intervento. Una sfida interessante e concreta, quella della luce, che sarà parte integrante di certificazioni specifiche rivolte alle strutture wellness, che stiamo tuttora studiando insieme ad un comitato scientifico.

Sono proprio le certificazioni alcuni degli obiettivi imprescindibili del prossimo futuro: aiuteranno a stabilire criteri chiave che dovranno essere rispettati, in primis, dalle nuove strutture e quindi da quelle già esistenti che man mano dovranno adeguarsi. Questo ci fa capire che la flessibilità di un progetto è essenziale e gli spazi devono poter essere facilmente ri-configurati a seconda delle necessità: e tra queste quelle determinate dall'emergenza Covid-19 sono tra le più urgenti.



<https://www.albertoapostoli.com/it/>

**Editoriale.** Guardare oltre le problematiche causate dalla pandemia per una nuova dimensione del nostro benessere. Le soluzioni progettuali e i nuovi approcci da intraprendere nelle parole di uno specialista del settore

**Alberto Apostoli**



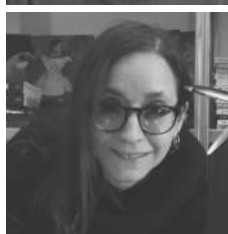
**Product Design.** Fra tecnologie ottiche e Design: il lavoro di progettazione e lo sviluppo condotto da GMR Enlight per la definizione di "Izar", una soluzione innovativa di illuminazione per applicazioni stradali e per ambienti urbani

**Lisa Marchesi**



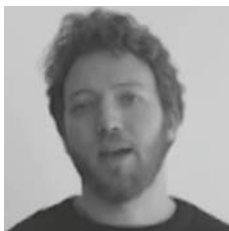
**Incontri.** Dalla dimensione della scena teatrale alle installazioni in ambito urbano: il lavoro sviluppato attraverso la luce dallo scenografo e light artist

**Sebastiano Romano**



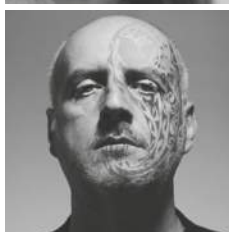
**Dossier.** Le nuove frontiere della luce urbana: fra servizi smart per l'illuminazione e a proposito di monitoraggio e telecontrollo degli impianti

**Restart Progetti, Mirella Guerra**



**Inchiesta.** Il progetto oltre Covid-19. Il lighting designer e la risorsa luce. Abbiamo chiesto ad alcuni importanti studi di lighting design di parlarci del loro lavoro durante questa difficile fase di emergenza, e di darci una loro testimonianza video sulla visione dei temi e dei valori futuri del progetto di luce e sull'attività del lighting designer.

**Helena Gentili – IvorySense, Juliette Maricourt, Tobias Larsen, Elisa Rothenbühler – CONCEPTO, Andreas Schulz – Licht Kunst Licht, Filippo Cannata – Cannata & Partners Lighting Design Communication, Jesper Kongshaus – Jesper Kongshaus Lighting Design, Ksenia Kononenko – LiDS Lighting Design Studio**



**Exterior Design & Landscape.** Copenhagen – CopenHill. Un termovalorizzatore verde per sciare in città. L'edificio industriale diventa paesaggio urbano e la luce contribuisce in modo significativo alla sua valorizzazione architettonica oltre che funzionale. Nel nostro articolo il progetto degli architetti del paesaggio e i temi del progetto di lighting

**Giordana Arcesilai**



**Laboratorio & Università Formazione.**

Università di Palermo. Un legame importante fra ricerca e didattica. Il tema dell'illuminazione trova ampio spazio di approfondimento nelle attività didattiche e di ricerca svolte dai Dipartimenti di Ingegneria e di Architettura dell'Università

**Sara Berta**

## Francia – CONCEPTO, Parigi



**CONCEPTO** è uno studio di lighting design che opera in Francia e nel mondo da più di trent'anni. CONCEPTO realizza progetti di luce e per gli ambienti notturni urbani, per paesaggi notturni, per l'illuminazione architettonica e del patrimonio storico. Lo studio CONCEPTO applica anche il suo know-how nella progettazione di ambienti di luce nei contesti dell'Interior Design. L'obiettivo della ricerca condotta dallo studio è nello sviluppo di scenari di luce innovativi in sinergia e coerenza con le tematiche proposte dalle problematiche sociali. Dal

momento che i progetti dedicati allo sviluppo urbano devono anche essere progettati per la dimensione notturna, già alla fine del 1980, lo studio CONCEPTO era un pioniere nei contesti applicativi dell'illuminazione urbana e dei paesaggi notturni. Negli anni '90 lo studio ha sviluppato numerosi piani della luce, con approcci sempre più moderni, integrando gli abitanti e le loro esigenze all'interno dei processi progettuali, evidenziando l'uso eccessivo della luce e il riflesso negativo di tutto questo sulla conservazione del buio della notte, attività culminate – a partire dal 2010 – con la messa a punto di una vera e propria metodologia per la pro-

gettazione del buio in aggiunta alle esistenti metodologie di progettazione per l'illuminazione del verde e dell'acqua.

Lo sviluppo di strategie di illuminazione su larga scala caratterizza il lavoro dello Studio. CONCEPTO è una realtà professionale formata da una squadra di 11 persone, con formazioni differenti ma che combinano fra loro doti di complementarietà, sensibilità e originalità.



<http://www.concepto.fr/>

Sara Castagné, Lighting designer, Director & associate con Roger Narboni, Lighting designer, President & founder (courtesy: CONCEPTO)



**Parigi.** Saclay. Un'immagine dell'illuminazione notturna di una delle aree del Campus (courtesy: CONCEPTO)

### Un esempio progettuale Parigi – Campus universitario urbano – Saclay

La parte sud dell'altopiano di Saclay, a sud di Parigi, fa parte di un grande territorio (che comprende 49 città) con notevoli qualità dal punto di vista naturale e paesaggistiche. Questa grande area di 600 ettari ospiterà a partire dal 2025 il più grande campus universitario europeo. Nel corso dei nostri studi per definire la Lighting Strategy per l'area sud di questo altipiano i risultati dell'analisi hanno messo in evidenza molte problematiche e i potenziali rischi esistenti come il mantenimento dell'oscurità nell'area, la riscoperta e la messa in evidenza dell'ambiente paesaggistico, la creazione di una grande catena di scene notturne – facendo eco a quella sviluppata per il giorno dallo studio del paesaggio – l'istituzione di spazi urba-

ni notturni e di ambienti luminosi per ospitare in modo gradevole gli studenti e i futuri abitanti del Campus. L'intero progetto è stato anche guidato dalla volontà di inventare un'illuminazione intelligente e su misura dedicata a questo Campus in pieno sviluppo.

Gli obiettivi legati alla progettazione del buio, sulla scala dell'intero territorio, dovevano condurre ad una coerenza generale per l'immagine notturna del campus in fase di sviluppo e per contribuire a renderlo un territorio eccezionale oltre le ore del giorno, sia in termini innovativi che di esemplarità sul piano ecologico, e nell'ottica di limitare l'inquinamento luminoso, rispettando l'ambiente e preservando la biodiversità notturna.



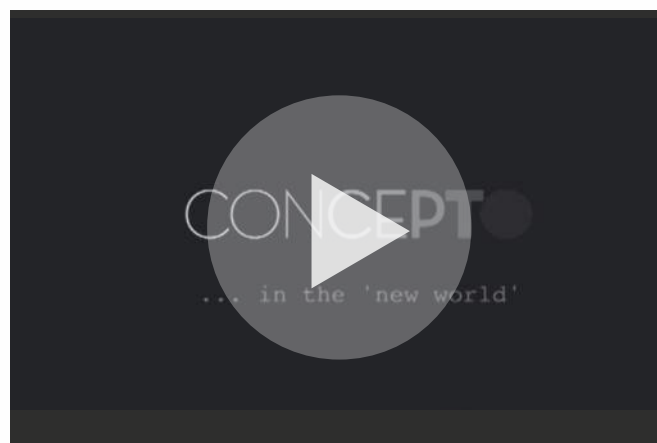
## UN'OCCASIONE PER IL CIELO NOTTURNO / UNA NUOVA RESILIENZA SUL MERCATO PROGETTARE IL NOSTRO BENESSERE

Lo studio CONCEPTO ha scelto di realizzare con il video una presentazione corale divisa in due parti, la prima dedicata alle attività dello studio, ai contenuti e alle modalità di lavoro utilizzate in questa fase di distanziamento per l'emergenza Covid-19, e una seconda parte che raccoglie le testimonianze di alcuni dei lighting designer componenti del team, a proposito dei possibili scenari futuri di azione del lighting design.

Nel video, in lingua inglese, compaiono **Sara Castagné** (Lighting Designer, Managing Director), **Roger Narboni** (Founding Partner), **Juliane Hosxe** (Lighting Designer, Junior Project Manager), **Noémie Riou** (Lighting Designer, Junior Project Manager) e **Marie Chamard** (Office Manager), e ascoltiamo le testimonianze di **Juliette Maricourt** (Lighting Designer, Junior Project Manager), **Tobias Larsen** (Lighting Designer, Junior Project Manager) e di **Elisa Rothenbühler** (Lighting Designer, Project Manager). Proponiamo qui a seguire la prima parte del video tradotta in italiano e per la seconda parte rimandiamo il lettore alla visione del video originale con le opinioni dei lighting designer tradotte in italiano nel supporto 'descrizione' al video.

"Siamo qui allo studio CONCEPTO e stiamo vedendo la sede di Arcueil, una località molto vicina a Parigi. Normalmente abbiamo quattordici persone che lavorano nello studio, ma ora siamo soltanto in 6 (...) mentre gli altri a causa delle restrizioni imposte dal Covid-19 lavorano principalmente da casa. In questo ufficio progettiamo i piani della luce e facciamo la progettazione dedicata per le aree di buio per le grandi aree territoriali in Francia e nel mondo. In questo ambiente invece noi ci dedichiamo a tutto il progetto illuminotecnico e prendiamo in carico la parte dedicata alla progettazione del paesaggio e a quella architettonica come quella della messa a fuoco degli spazi pubblici e di quelli urbani.

Tutti questi sono spazi creativi e di scambio culturale dove noi possiamo progettare anche soluzioni per illuminare gli ambienti interni con i nostri partner di progetto. Qui invece possiamo vedere una situazione dove abbiamo già definito un 'libro bianco' dedicato ad una progettazione custom personalizzata per il cliente in un'ottica ecologica e sostenibile: e siamo testimoni in questo senso di una conversazione in videochiamata fra Juliette Maricourt, Rogier Narboni e Floriane ed il cliente a proposito delle fasi di sviluppo di un piano della luce interessato dall'utilizzo di tecnologie digitali per l'illuminazione di Annecy in Francia. Tutto questo per dare un'idea del nostro lavoro durante la pandemia"



Guarda il video nell'originale inglese

<https://vimeo.com/423625583>

LA TESTIMONIANZA VIDEO

*Lighting strategy e progettazione del buio in tutta l'area del Campus, Lighting Master Plan per il distretto di Moulon, per il distretto della Scuola Politecnica e consulenza illuminotecnica per tutti gli spazi pubblici e per i progetti di illuminazione architettonica:*  
CONCEPTO

Committente: EPA Paris Saclay.

Progetto sviluppato in collaborazione con Michel Desvigne Landscape architects e XDGA Architetti

**Parigi.** Saclay - Campus Universitario. Dark infrastructure e Lighting MasterPlan (courtesy: CONCEPTO)

